



FICHE TECHNIQUE COMMISSION 4-5

Niveau 2

Retrouvez nos espaces en vue 360° sur notre site: [cliquez ici](#)

Capacité maximum de la salle selon les configurations

	Théâtre	U	Rectangle - Conseil d'administration	Classe	Cocktail	Tables rondes	Tables concours
Avec projection	70	26	30	48	-	40	-
Sans projection	70	26	32	48	80	50	42

PRESTATIONS INCLUSES

Mobilier	<ul style="list-style-type: none"> • Agencement au choix avec tables (couleur hêtre) et chaises (bois et tissu) • Tablettes amovibles pour le style théâtre (sur demande) • 1 paperboard + 3 feutres • 1 multiprise pour les intervenants • 1 poubelle de tri • 1 boîte à outils
Audiovisuel	<ul style="list-style-type: none"> • Vidéoprojecteur fixe – 3000 Lumens • Écran fixe
Restauration	<ul style="list-style-type: none"> • Bouteilles d'eau pour les intervenants et les participants selon les configurations

PRESTATIONS COMPLÉMENTAIRES SUR DEVIS

Mobilier et décoration	<ul style="list-style-type: none"> • Pupitre sonorisé • Plantes vertes • Ensembles table-basse / chauffeuses etc...
Audiovisuel	<ul style="list-style-type: none"> • Sonorisation • Écran LCD tactile • PC / imprimante etc...
Réseaux Internet	<ul style="list-style-type: none"> • Prise analogique délivrée sur du RJ 45 • Ligne SDSL via la fibre optique • Wifi (création d'accès dédiés)
Restauration	<ul style="list-style-type: none"> • Accueil pause-café (viennoiseries, mini pièces sucrées ou salées...) • Bar à jus • Plateaux repas

Surface	Longueur	Largeur	Hauteur	Lumière du jour	Prises	Revêtement sol
84 m ²	8,50m	Entre 6,67m et 12,35m	2,80m	Oui	Tél-SDSL: 4 Elec: 7	Moquette
				Fenêtres: 6 L 1,80m x H 1,90m		



SEPCFD SAS
Place du 1^{er} Mai
63 051 Clermont-Ferrand
Cedex 2

Tel : +33 (0)4 73 14 41 44
Fax : +33 (0)4 73 14 41 45
info@polydome.org
www.polydome.org

SAS 50 000 €
NAF 8230Z – TVA 17 488 252 347
SIREN 488 252 347 00015

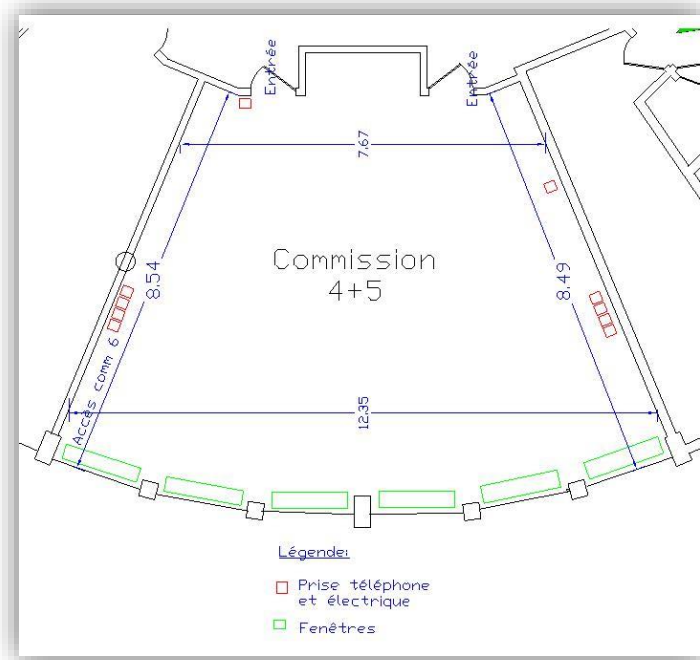
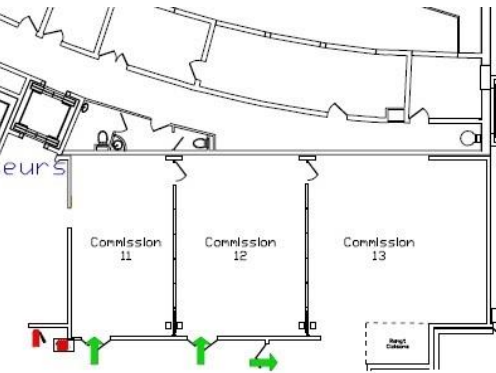
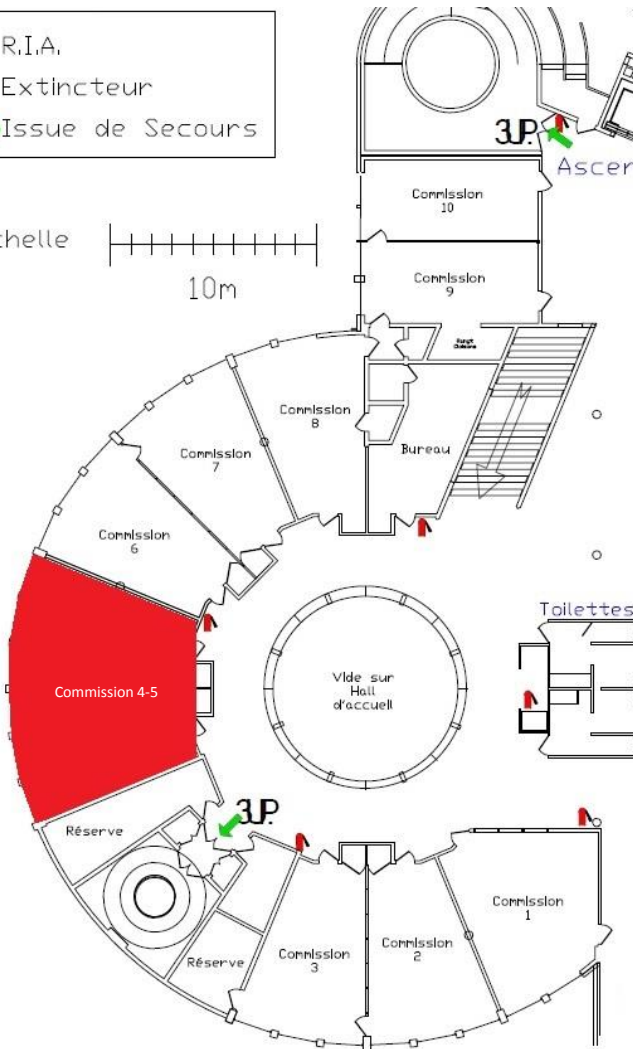
FICHE TECHNIQUE COMMISSION 4-5

Niveau 2

Plan

- R.I.A.
- ▲ Extincteur
- Issue de Secours

Echelle 10m



*S'il vous plait, considérez votre responsabilité environnementale.
Avant d'imprimer cet e-mail, demandez-vous si vous avez vraiment besoin d'une copie papier.*



SEPCFD SAS
Place du 1^{er} Mai
63 051 Clermont-Ferrand
Cedex 2

Tel: +33 (0)4 73 14 41 44
Fax: +33 (0)4 73 14 41 45
info@polydome.org
www.polydome.org

SAS 50 000 €
NAF 8230Z - TVA 17 488 252 347
SIREN 488 252 347 00015