



FICHE TECHNIQUE

Foyer amphithéâtre

Niveau 1

Retrouvez nos espaces en vue 360° sur notre site: [cliquez ici](#)

Capacité maximum de la salle selon les configurations

	Théâtre	U	Rectangle - Conseil d'administration	Classe	Cocktail	Tables rondes	Tables concours
Avec projection	-	-	-	-	300	-	-
Sans projection	-	-	-	-	300	-	-

CARACTÉRISTIQUES DE CET ESPACE

- Accès vers les salles de presse, espace FREEDOME Amphithéâtre et le Polyvalent 1	- Charge au sol 500kg/m ²
- Espace bar intégré	- Lumière du jour: pas d'occultation
- Sanitaires Hommes - Femmes	- Vu sur le Grand Forum (7 vitres)
	- 2 Ecrans plasma (affichage directionnel)

PRESTATIONS INCLUSES

<ul style="list-style-type: none"> - Chauffage / Rafraichissement - Wifi (débit limité permettant l'accès aux mails/recherches web - inclus si utilisation de l'espace en format réunion) - Nettoyage - Chauffage/ Rafraichissement 	
Mobilier	<ul style="list-style-type: none"> • Banques accueil • Portants + cintres

PRESTATIONS COMPLÉMENTAIRES SUR DEVIS

Panel de prestations pouvant être complété

Mobilier et décoration	<ul style="list-style-type: none"> • Plantes vertes • Ensembles table-basse / chauffeuses etc... • Mise en configuration
Audiovisuel	<ul style="list-style-type: none"> • Sonorisation • Écran LCD tactile • PC / imprimante etc...
Réseaux Internet	<ul style="list-style-type: none"> • Prise analogique délivrée sur du RJ 45 • Ligne SDSL via la fibre optique • Wifi (création d'accès dédiés, besoins spécifiques)
Restauration	<ul style="list-style-type: none"> • Accueil pause-café (viennoiseries, mini pièces sucrées ou salées...) • Bar à jus • Fontaines à eau

Surface	Longueur	Largeur	Hauteur	Lumière du jour	Prises	Revêtement sol
306 m ²	37,98m	8,07m	2,70m	Oui	Tél-SDSL: 4 Elec: 8	Marbre
				Fenêtres: 4		



SEPCFD SAS
Place du 1^{er} Mai
63 051 Clermont-Ferrand
Cedex 2

Tel : +33 (0)4 73 14 41 44
Fax : +33 (0)4 73 14 41 45
info@polydome.org
www.polydome.org

SAS 50 000 €
NAF 8230Z - TVA 17 488 252 347
SIREN 488 252 347 00015

FICHE TECHNIQUE Foyer amphithéâtre

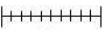
Niveau 1

Plan

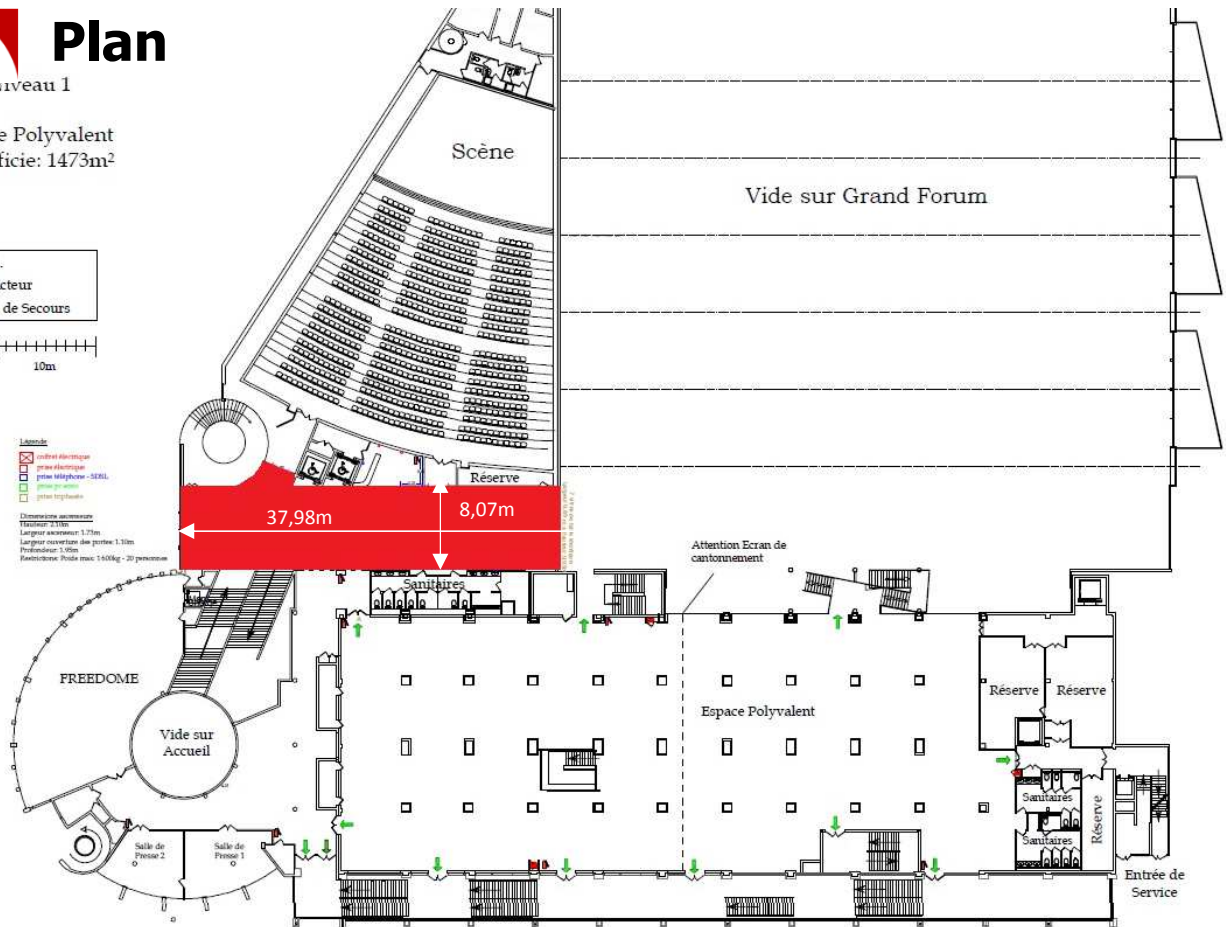
NIVEAU 1

Espace Polyvalent
Superficie: 1473m²

- R.I.A.
- Extincteur
- ➔ Issue de Secours

Echelle  10m

- Légende**
- coffret électrique
 - prise électrique
 - prise téléphone - SDSL
 - prise pc sono
 - prise triphasée
- Dimensions ascenseurs**
Hauteur: 2.10m
Largeur ascenseur: 1.73m
Largeur ouverture des portes: 1.10m
Profondeur: 1.95m
Restrictions: Poids max: 1600kg - 20 personnes

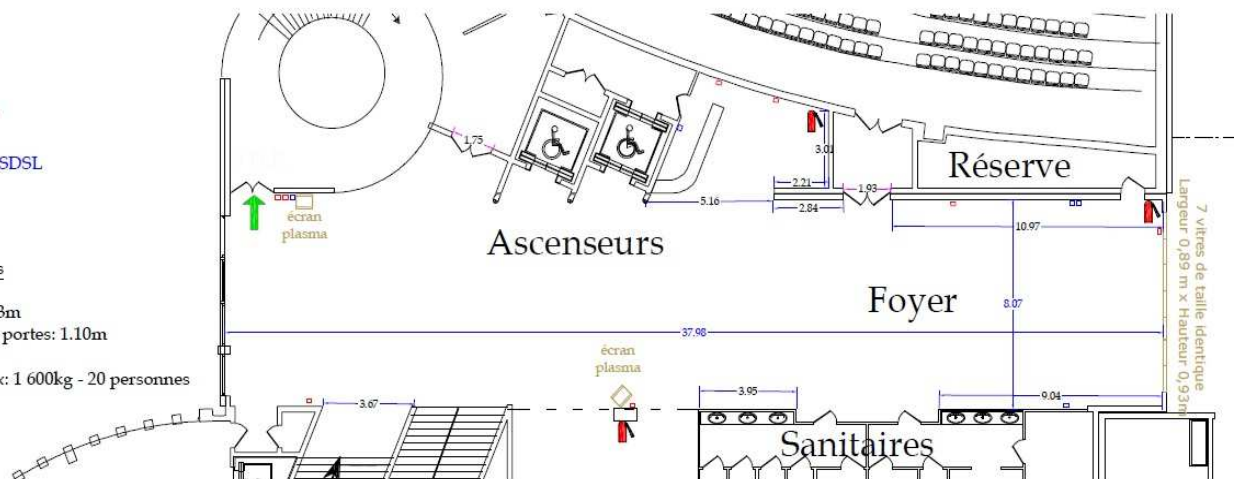


Légende

- coffret électrique
- prise électrique
- prise téléphone - SDSL
- prise pc sono
- prise triphasée

Dimensions ascenseurs

Hauteur: 2.10m
Largeur ascenseur: 1.73m
Largeur ouverture des portes: 1.10m
Profondeur: 1.95m
Restrictions: Poids max: 1 600kg - 20 personnes



*S'il vous plaît, considérez votre responsabilité environnementale.
Avant d'imprimer cet e-mail, demandez-vous si vous avez vraiment besoin d'une copie papier.*



SEPCFD SAS
Place du 1^{er} Mai
63 051 Clermont-Ferrand
Cedex 2

Tel: +33 (0)4 73 14 41 44
Fax: +33 (0)4 73 14 41 45
info@polydome.org
www.polydome.org

SAS 50 000 €
NAF 8230Z - TVA 17 488 252 347
SIREN 488 252 347 00015